



**RAIDLIGHT**  
*Trail Festival*

**ROAD BOOK 2026**

**15, 16 et 17 MAI**

**#RTF26**

# PROGRAMME

➤ VENDREDI 15 MAI ◀

## RETRAIT DES DOSSARDS

15h30 à 17h (KMV) et jusqu'à 18h (toutes les autres courses)

Salle des fêtes de St-Pierre de Chartreuse

## DÉPART KMV (4 KM)

17h00 – Laiterie / contre-bas du village, à 500m du pont de la Diat

## REMISE DES PRIX

À partir de 19h – Salle des fêtes de St Pierre de Chartreuse



# PROGRAMME

➤ **SAMEDI 16 MAI** ◀

## RETRAIT DES DOSSARDS

À partir de 7h et jusqu'à 10 min avant le départ  
Salle des fêtes de St-Pierre de Chartreuse

## MARATOUR (46 KM)

8h – Départ du Maratour (devant Raidlight)

## TRAIL TOUR (33 KM)

8h30 – Départ du Trail Tour (devant Raidlight)

## SEMI TRAIL (24 KM)

9h – Départ du Semi Trail (devant Raidlight)

## FESTI'TRAIL & RANDO (17 KM)

9h30 – Départ Festi'trail (devant Raidlight)

9h35 – Départ Randonnée (devant Raidlight)

## REMISE DES PRIX

À partir de 12h30 – Devant Raidlight (Festi'Trail & Semi Trail)

À partir de 13h – Devant Raidlight (Trail Tour)

À partir de 14h – Devant Raidlight (Maratour)

\*selon la météo la remise des prix peut se dérouler à la salle des fêtes de St Pierre de Chartreuse

## COURSES ENFANTS

17h00 – Épreuve Benjamins / Minimes (2011 à 2014)

1 500 m

17h20 – Épreuve Poussins (2015 à 2017)

1 000 m

17h30 – Épreuve Éveil et Baby Athlé (2017 et avant)

500 m

# PROGRAMME

➤ DIMANCHE 17 MAI ◀

## RETRAIT DES DOSSARDS

À partir de 7h et jusqu'à 10 min avant le départ  
Salle des fêtes de St-Pierre de Chartreuse

## SKY TRAIL (27 KM)

8h – Départ du Sky Trail (devant Raidlight)

## REMISE DES PRIX

À partir de 12h – Devant Raidlight

\*selon la météo la remise des prix peut se dérouler à la salle des fêtes de St Pierre de Chartreuse



**SAMEDI 16 MAI**

# PARCOURS

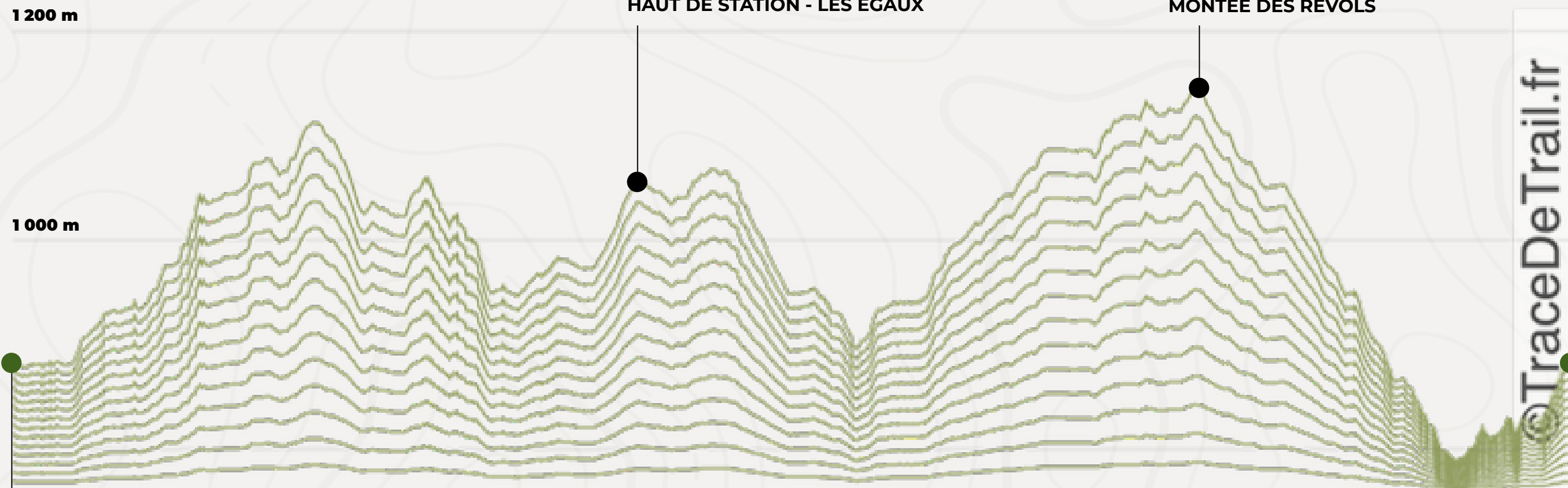
## FESTI'TRAIL

1 200 m

HAUT DE STATION - LES ÉGAUX

MONTÉE DES RÉVOLS

1 000 m



©TraceDeTrail.fr

17 KM - 800 D+

SAINT-PIERRE DE CHARTREUSE

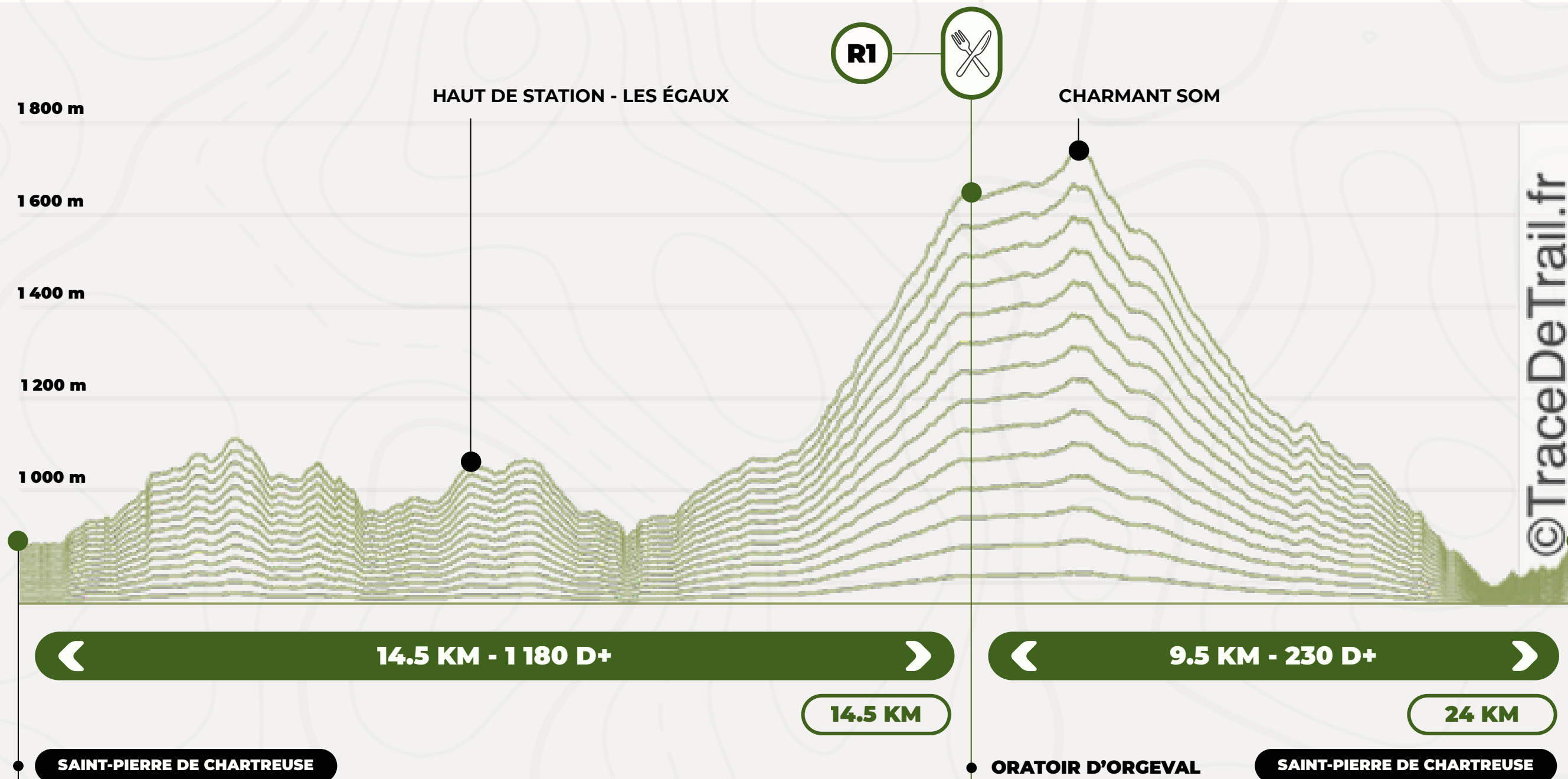
SAINT-PIERRE DE CHARTREUSE

17 KM

**SAMEDI 16 MAI**

# PARCOURS

## SEMI TRAIL



**SAMEDI 16 MAI**

# PARCOURS

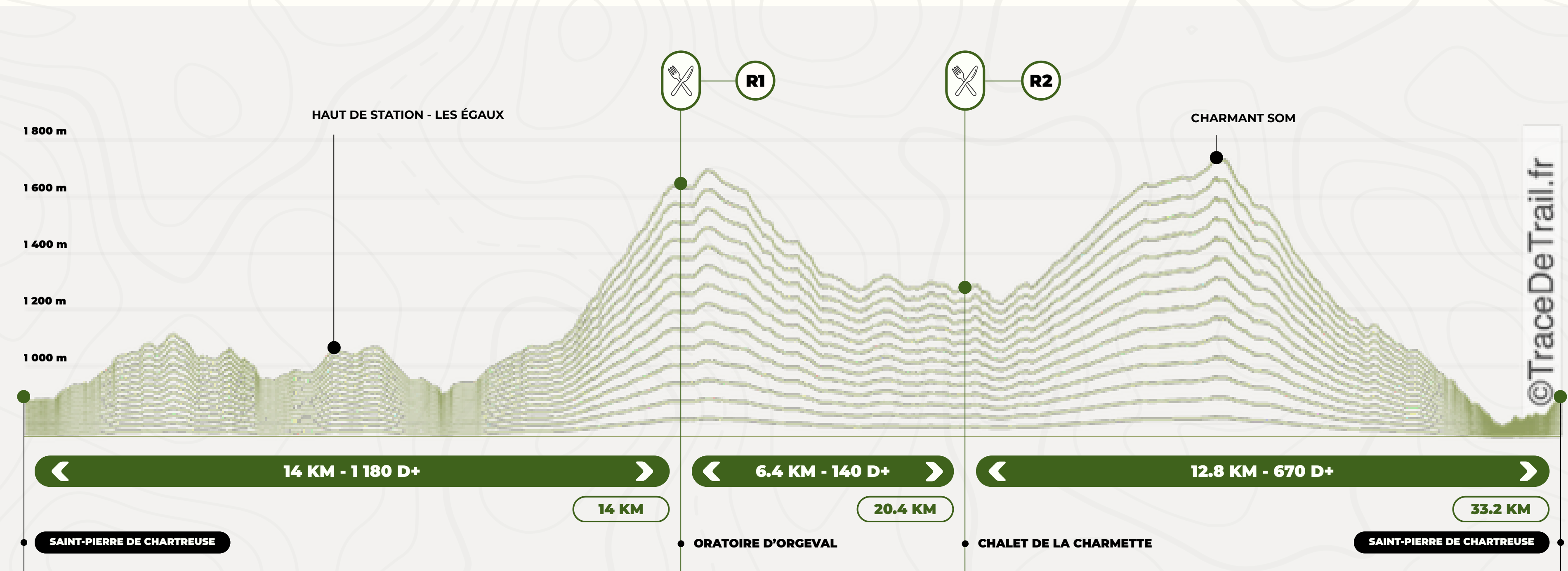
## ➤ SEMI TRAIL ◀

Point	Km	Km Inter.	D+ (m)	Plus rapide	Plus lent	Services
St Pierre de Ch.	0	0	0	9h00	9h00	/
Les Égaux	6.3	6.3	332	9h30	10h20	/
Oratoire d'Orgeval	14	7.7	845	10h30	12h30	RAVITAILLEMENT
St Pierre de Ch.	23.1	9.1	230	11h20	14h30	RAVITAILLEMENT ARRIVÉE

**SAMEDI 16 MAI**

# PARCOURS

## ➔ TRAIL TOUR ➔



**SAMEDI 16 MAI**

# PARCOURS

## ➤ TRAIL TOUR ◀

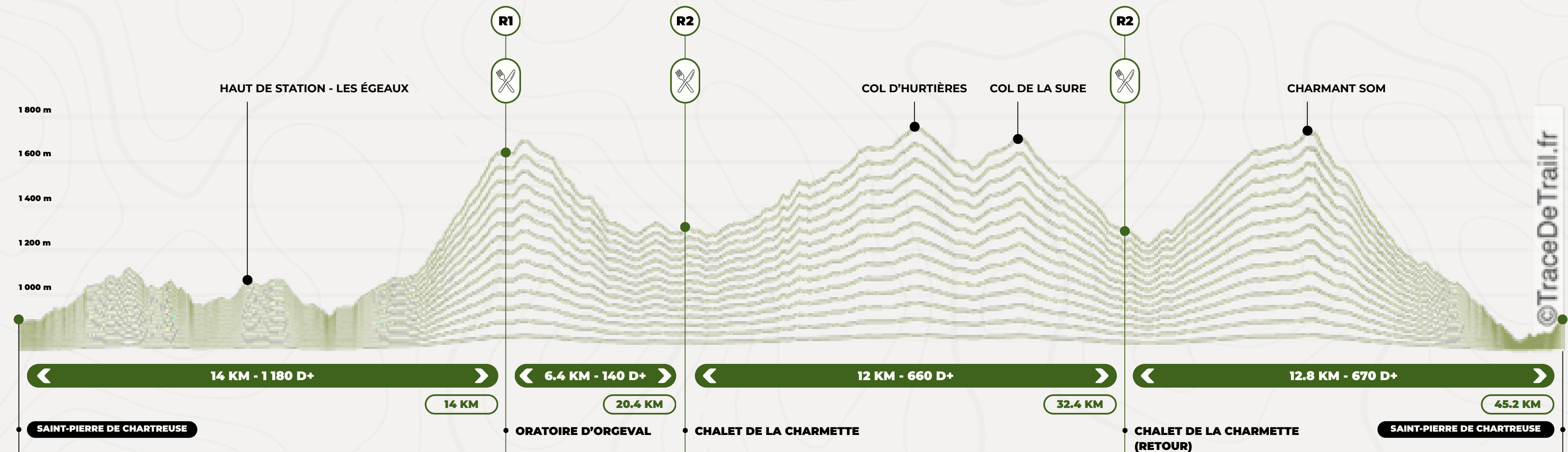
Barrière horaire

Point	Km	Km Inter.	D+ (m)	Plus rapide	Plus lent	Services
St Pierre de Ch.	0	0	0	8h30	8h30	/
Oratoire d'Orgeval	14	14	1177	10h00	11h25	RAVITAILLEMENT
Chalet de la Charmette	20.4	6.4	135	10h30	12h45	RAVITAILLEMENT
Charmant Som	25.4	5	495	11h05	14h00	
St Pierre de Ch.	33.2	7.8	179	11h50	15h30	RAVITAILLEMENT ARRIVÉE

**SAMEDI 16 MAI**

# PARCOURS

## MARATOUR



**SAMEDI 16 MAI**

# PARCOURS



## MARATOUR

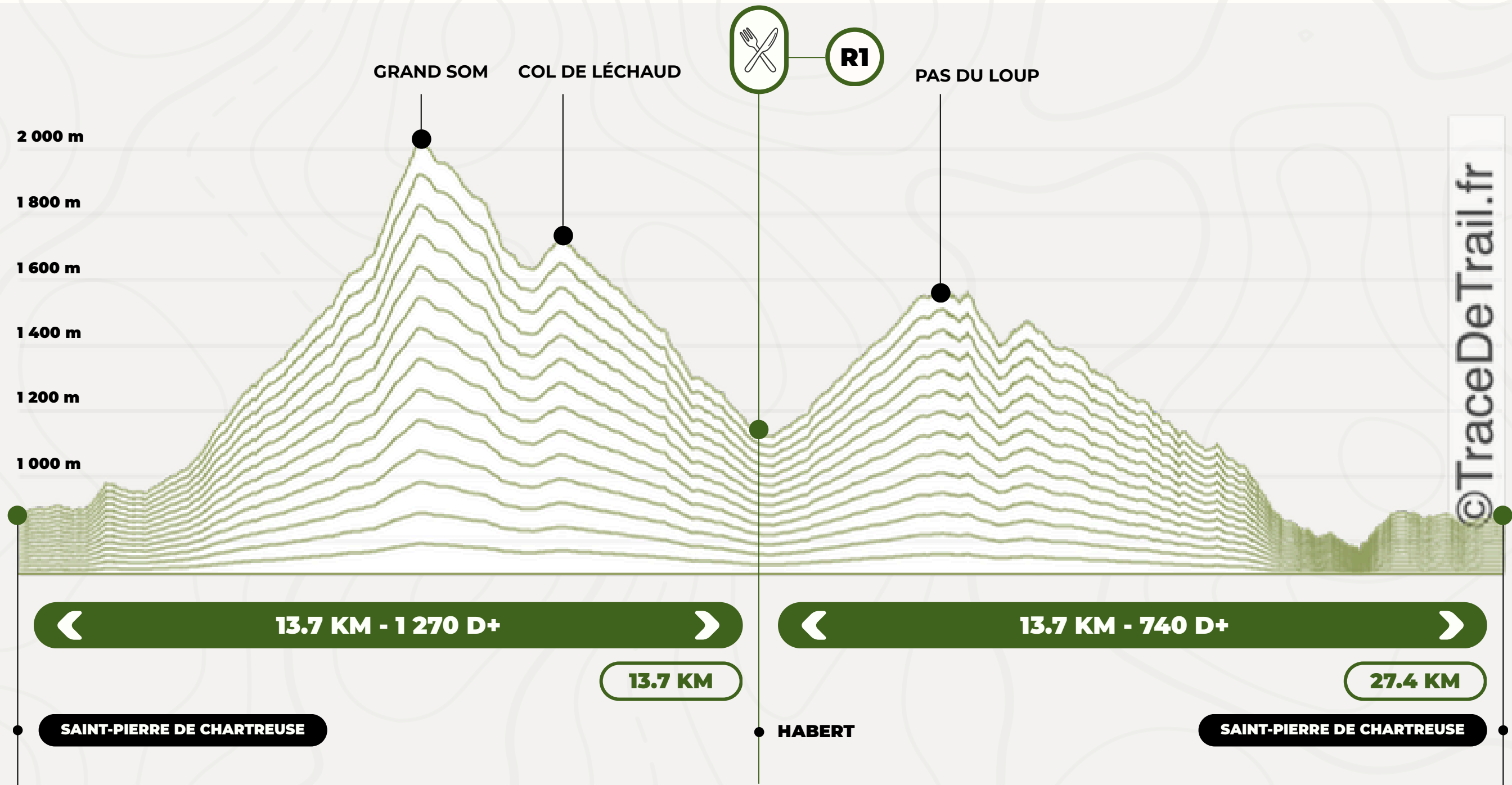


Barrière horaire

Point	Km	Km Inter.	D+ (m)	Plus rapide	Plus lent	Services
St Pierre de Ch.	0	0	0	8h00	8h00	/
Oratoire d'Orgeval	14	14	1177	9h30	10h55	RAVITAILLEMENT
Chalet de la Charmette	20.4	6.4	135	10h00	12h15	RAVITAILLEMENT
Col d'Hurtières	26.5	6.1	522	10h40	13h40	
Chalet de la Charmette	32.4	5.8	137	11h10	14h45	RAVITAILLEMENT
Charmant Som	37.2	4.8	470	11h45	15h55	
St Pierre de Ch.	45.2	8	203	12h30	17h30	RAVITAILLEMENT ARRIVÉE

# PARCOURS

## SKY TRAIL



# PARCOURS

## ➤ SKY TRAIL ◀

**Barrière horraire**

Point	Km	Km Inter.	D+ (m)	Plus rapide	Plus lent	Services
St Pierre de Ch.	0	0	0	8h00	8h00	/
Grand Som	7.4	7.4	1178	9h10	10h30	/
Habert	13.7	6.3	93	9h45	11h40	RAVITAILLEMENT
Pas du Loup	16.9	3.3	445	10h10	12h40	/
St Pierre de Ch.	27.3	10.4	295	11h15	15h00	RAVITAILLEMENT ARRIVÉE

# PLAN DU SITE

CLIQUEZ SUR L'IMAGE POUR VOIR LE PLAN DU SITE



PARCOURS

INSCRIPTION

DOSSARDS

PENDANT LE COURSE

RÉCOMPENSES

CERTIFICAT / PPS



# RETRAIT DES DOSSARDS

## ➤ LIEU

Salle des fêtes de Saint-Pierre de Chartreuse



## ➤ HORAIRES

Vendredi : 15h30 à 17h (pour KMV) et jusqu'à 18h pour les autres courses

Samedi : à partir de 7h et au plus tard 10 min avant le départ

Dimanche : idem que le samedi

## ➤ INFORMATIONS

Afin de faciliter le retrait des dossards, veuillez préparer votre justificatif d'inscription reçu par mail avec la carte de retrait des dossards et son QR code (ce mail vous parviendra d'ici peu).

**Les épingles à nourrice ne sont pas fournies, pensez-y !**

\*L'organisateur se réserve le droit de modifier le parcours ou les horaires de départ suivant les conditions climatiques, voire d'annuler les épreuves prévues, sans remboursement possible.

# RÉGLEMENTATION

## ➤ BARRIÈRES HORAIRES

**Des barrières horaires sont mises en place pour votre sécurité, merci de les respecter !**

Pour plus d'informations veuillez vous référer aux tableaux "temps de passage" ou directement sur le site web

\*Les barrières horaires peuvent être soumises à des modifications le jour J

## ➤ ENVIRONNEMENT

Vous évoluerez dans un espace de naturel sensible. Afin de contribuer à la préservation de la biodiversité, soyez discrets, restez sur les sentiers et emportez vos déchets.

## ➤ ABANDON

En cas d'abandon, le coureur doit prévenir le PC course et remettre son dossard à l'arrivée.

\*Plus de détail dans la rubrique "réglementation" présente sur le site internet

# RÉGLEMENTATION

## ➤ POSTE DE SECOURS

### Les numéros importants :

PC secours : 07 86 58 65 53

PC course : 06 86 94 25 56

Numéro d'urgence : 112

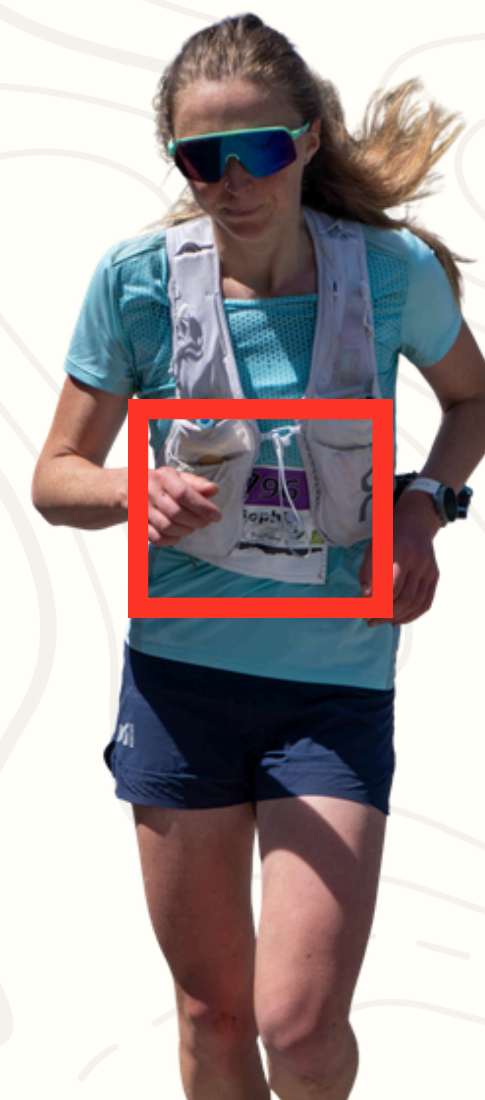
\*Ces numéros seront inscrits sur vos dossards

En cas d'accident d'un concurrent, chaque participant s'engage à lui porter secours et à contacter le plus rapidement possible le PC secours.

## ➤ PORT DU DOSSARD

Le port du dossard est obligatoire et doit être visible tout au long de la course.

\*Plus de détail dans la rubrique "réglementation" présente sur le site internet



# MATÉRIEL OBLIGATOIRE

**X = OBLIGATOIRE**

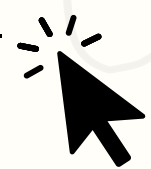
COURSE	ÉCO CUP PERSONNEL	RÉSERVE D'EAU (≥ 1L)	RÉSERVE ALIMENTAIRE	SIFFLET	COUVERTURE DE SURVIE	TÉLÉPHONE (CHARGÉ)	ÉPINGLES À NOURRICE
KMV						X	X
Festi'trail						X	X
Trail Tour	X	X	X	X	X	X	X
Semi Trail	X	X	X	X	X	X	X
Maratour	X	X	X	X	X	X	X
Sky Trail	X	X	X	X	X	X	X

# COMMENT S'Y RENDRE ?

## ➤ COVOITURAGE

Utilisez notre outil de covoiturage présent sur le site pour trouver d'autres personnes souhaitant covoiturer

<https://raidlight-trailfestival.com/covoiturage/>



## ➤ BUS

**Ligne T40** : Grenoble / Saint-Pierre de Chartreuse  
(via Saint-Laurent du Pont)

**Ligne T41** : Chambéry / Voiron  
(via Saint-Laurent du Pont)

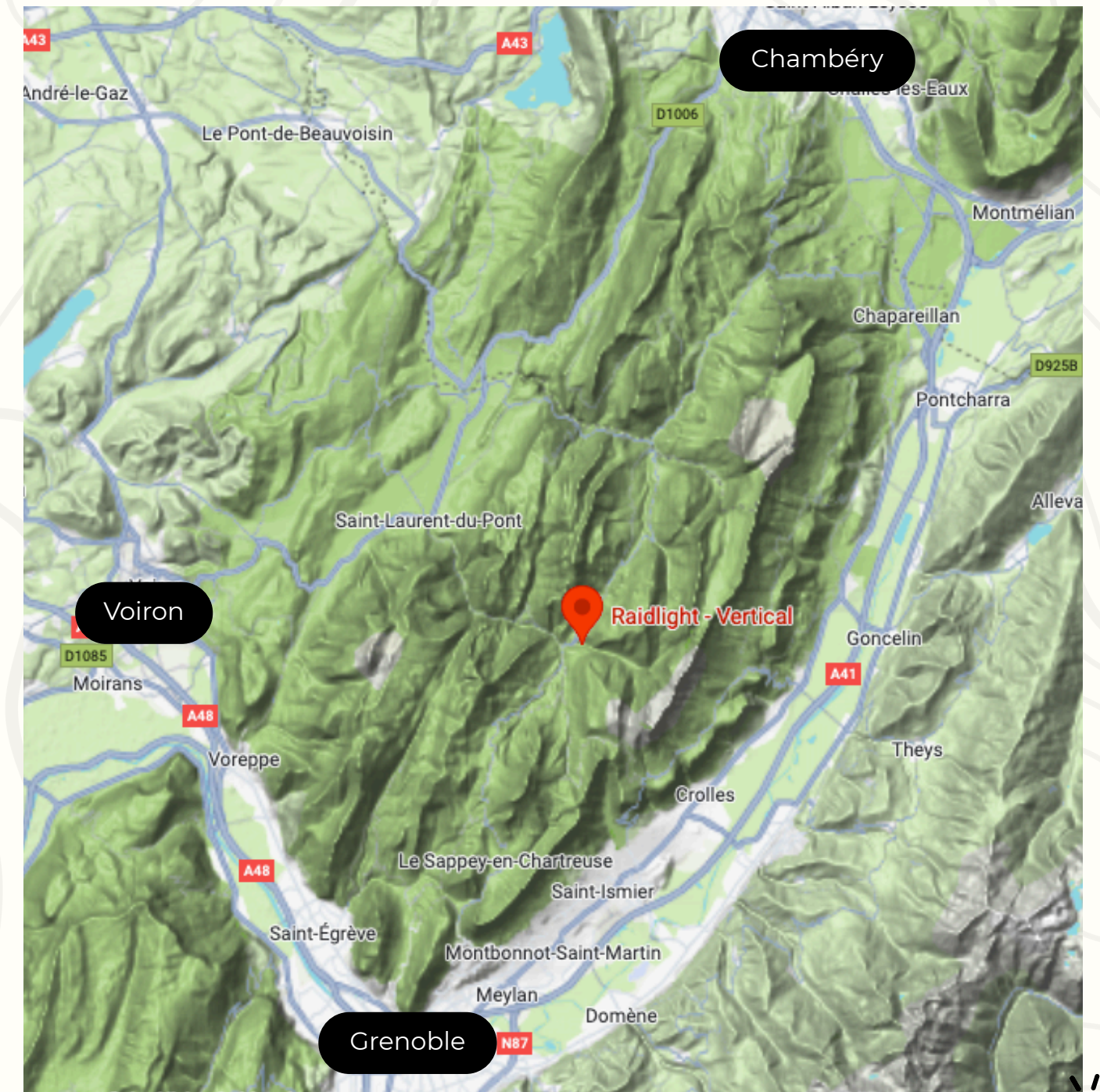
<https://www.saintpierredechartreuse.fr/transports>



## ➤ VOITURE

115 Rte de Perquelin, 38380 Saint-Pierre-de-Chartreuse

**Des bénévoles seront présents pour vous orienter sur les différents parkings. Merci de respecter les consignes données.**



# COVOITUREZ, TENTEZ DE GAGNER !

## POURQUOI COVOITURER ?

Réduisez votre empreinte carbone

**Tentez de gagner des lots cadeaux exceptionnels chez nos partenaires**

## COMMENT ÇA FONCTIONNE ?

Le jour de l'événement, **scannez un QR code "défi-covoit"** si vous êtes venu en covoiturage ( $\geq 2$  personnes)

Le tirage au sort se déroulera dans les jours suivants la course

Si vous êtes gagnant, un mail vous sera destiné pour vous remettre votre lot

## LES CADEAUX

Tentez de gagner des **cadeaux Raidlight**, des dossards de courses partenaires et bien d'autres...

# RÉCOMPENSES

## ➤ **KMV**

Médailles et lots pour les 3 premiers du scratch H/F et cadeaux surprises pour les personnes déguisés.

## ➤ **FESTI-TRAIL**

Trophées et lots pour les 3 premiers du scratch H/F puis, médailles et lots pour les premiers H/F des catégories junior, espoir, senior, Masters 0-1-2, Masters 3-4-5, Masters 6 à 10.

## ➤ **SEMI TRAIL**

Trophées et lots pour les 3 premiers du scratch H/F puis, médailles et lots pour les premiers H/F des catégories espoir, senior, Masters 0-1-2, Masters 3-4-5, Masters 6 à 10.

## ➤ **TRAIL TOUR**

Trophées et lots pour les 3 premiers du scratch H/F puis, médailles et lots pour les premiers H/F des catégories espoir, senior, Masters 0-1-2, Masters 3-4-5, Masters 6 à 10.

## ➤ **MARATOUR**

Trophées et lots pour les 3 premiers du scratch H/F puis, médailles et lots pour les premiers H/F des catégories espoir, senior, Masters 0-1-2, Masters 3-4-5, Masters 6 à 10.

## ➤ **SKY TRAIL**

Trophées et lots pour les 3 premiers du scratch H/F puis, médailles et lots pour les premiers H/F des catégories espoir, senior, Masters 0-1-2, Masters 3-4-5, Masters 6 à 10.

# ENEZ AU KMOV DÉGUISÉ !



Au Raidlight Trail Festival, le KMOV est un moment de fête où chacun vient comme il le souhaite.

Profitez de l'occasion pour sortir votre meilleur déguisement et gagner un cadeau surprise.

**DÉGUISSEMENT = CADEAU OFFERT**

# RÉCOMPENSES & RÉSULTATS

1 boisson offerte à l'arrivée

**BIÈRE**

**JUS DE FRUIT**

Médaille finisher

PENSEZ À RÉCUPÉRER VOTRE MÉDAILLE FINISHER  
(COMMANDÉE LORS DE VOTRE INSCRIPTION)  
APRÈS LE PASSAGE DE VOTRE ARRIVÉE  
(UN SMS VOUS SERA ENVOYÉ)

Retrouver tous les résultats sur Yaka Chrono :

<https://yaka-chrono.com/results/2026/>



# INFORMATIONS

## ➤ **FOOD TRUCK**

3 food-trucks seront à votre disposition pour vous restaurer sur le village événement.

Frites à SEB

1901m

O ch'ti Galibot

## ➤ **FÊTE DE LA CHARTREUSE**

Durant ce week-end de l'ascension, c'est aussi l'occasion de mettre à l'honneur toute la chartreuse avec "Les Fêtes de la Chartreuse".

Plusieurs animations seront proposées à l'image du marché des créateurs et de la fanfare.

LES  
**FÊTES**  
DE LA  
**CHARTREUSE**

# NOS PARTENAIRES



## SORTIE OFFICIELLE DU NOUVEAU TOPOGUIDE RANDONNÉE

### “Chartreuse : Les plus beaux parcours RANDO / TRAIL / RUNNING”

41 parcours dans le massif de Chartreuse : 36 boucles & 5 treks

Écrit par Destination Chartreuse avec le soutien de 7 offices de tourisme du territoire, et édité par Peak Éditions

Disponible à l'achat au magasin Raidlight et à l'office de tourisme Cœur de Chartreuse (St-Pierre de Chartreuse)



Profitez d'une réduction de moins **30%** sur toute la boutique RAIDLIGHT en présentant votre dossard (produit RaidLight uniquement, hors solde et promo)

# NOS PARTENAIRES



LAZARO Massage vous propose des séances de massage après la course du samedi et dimanche (16-17 mai)